

# Projekt sadových úprav

- Cílem projektu je co nejpřesnější **vizualizace budoucího prostoru**, tak aby zákazník měl jasnou představu o své budoucí zahradě
- V maximální míře jsou zohledněna **přání a potřeby zákazníka**
- Projekt vždy bere v úvahu okolní prostor, charakter a styl domu a snaží se vytvořit **harmonický celek** zahrady, domu a okolí
- Projekt vychází z **dokonalé znalosti rostlin** (vzhled, rychlost růstu, požadavky na půdu a množství světla, schopnost růst v zápoji, tolerance okolních rostlin, alergenní účinky, původnost v našich podmínkách, mrazuvzdornost...) a z **citu pro estetiku** (vytváření esteticky hodnotného prostoru)
- Použití rostlin **dostupných** na našem trhu, mrazuvzdorných
- Důraz na budoucí **snadnou údržbu** zahrady
- Vždy je snaha o **multifunkční využití zahrady**, o vytvoření prostoru pro odpočinek, hry, okrasnou i užitkovou část
- Projekt je standardně vypracován **ve dvou ideových variantách**, obsahujících 2 půdorysy, seznamy rostlin (české i latinské názvosloví) s jejich popisem, fotografie budoucích soliterních rostlin, pohledy kreslené ručně nebo na počítači, detaily technických prvků, stručnou technickou zprávu popisující celkovou koncepci i detailní řešení jednotlivých částí
- V případě svažitého pozemku je součástí návrhu i **model terénu** nebo terénní řezy (podmínkou jejich vypracování je výškopisné zaměření dodané zadavatelem)
- Po konzultaci se zákazníkem je vypracována **výsledná varianta k realizaci - zdarma !**

# Proč si pořizovat projekt sadových úprav

## Při amatérském zakládání zahrad jsou obvyklé tyto chyby:

- špatné použití rostlin (tzn. nesprávně odhadnutá výsledná velikost, neznalost nároků rostlin na světlo a půdu)
- špatné kombinace rostlin (vysazení druhů s odlišnými nároky vedle sebe)
- použití rostlin, které nejsou v našich podmínkách mrazuvzdorné (i když jsou běžně v prodeji!)
- nekoncepční výsadby (jednotlivé části zahrady spolu vzájemně neladí)
- výsadby bez návaznosti na styl domu a charakter přírodního prostředí
- podléhání vlivu špatných rad z různých televizních pořadů

## Důsledky amatérského zakládání:

- velká úmrtnost rostlin v důsledku nesprávného umístění
- po několika letech jsou výsadby přehoustlé, některé stromy „neočekávaně“ vyrostly
- nutnost znovu a znovu přesazovat již vysazené rostliny na vhodnější místo
- zahrada vypadá dlouhou dobu ve fázi rozpracovanosti
- vysoké náklady na rostlinný materiál
- pracnost údržby (nedořešená místa komplikují sekání trávníku, špatně založené výsadby zarůstají více plevelem, atp.)
- zahrada zahlcená rychle odnožujícími nebo invazními rostlinami

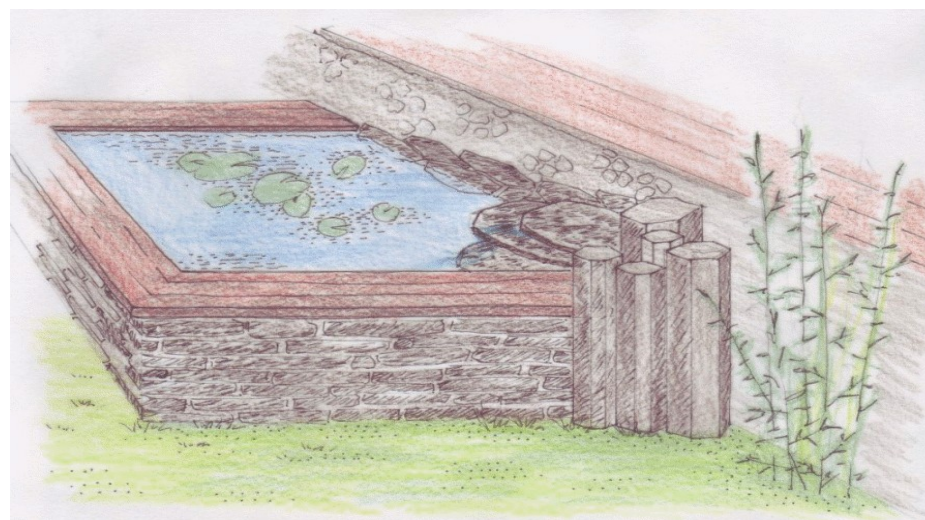
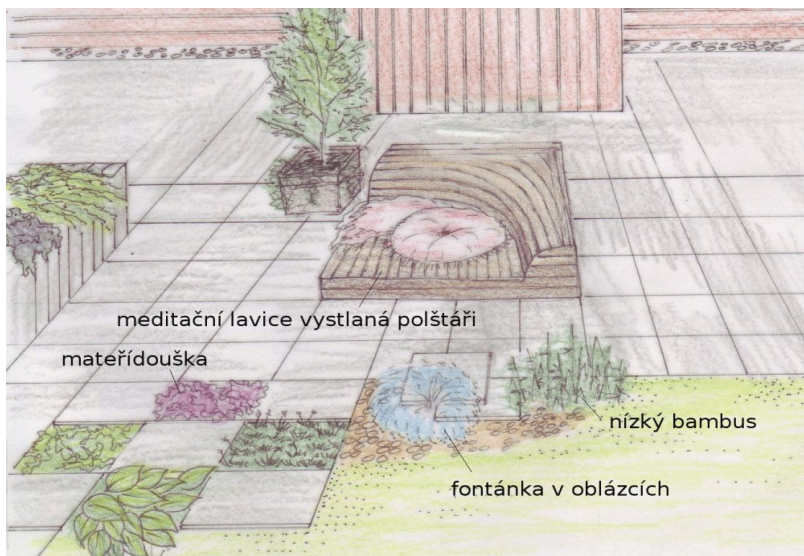
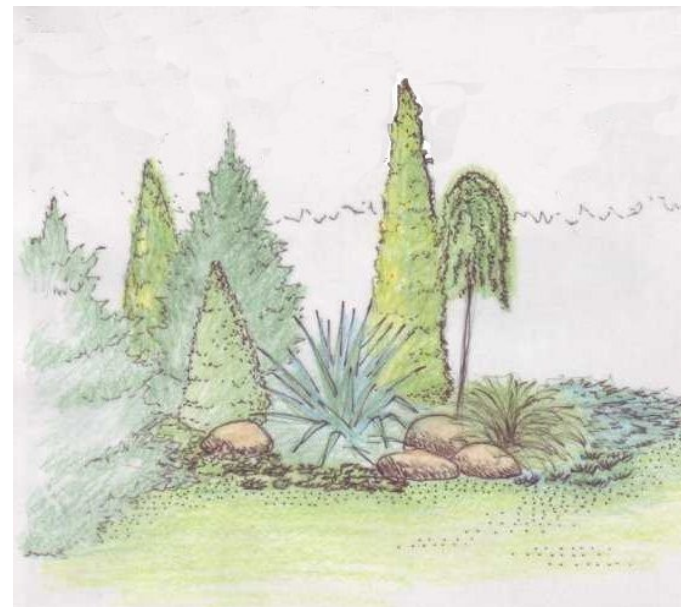
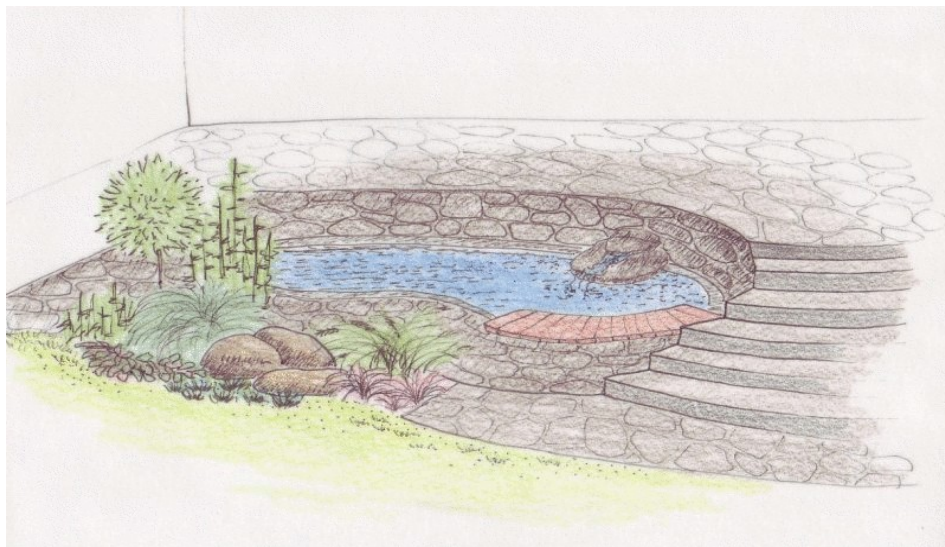


# Kreslené vizualizace



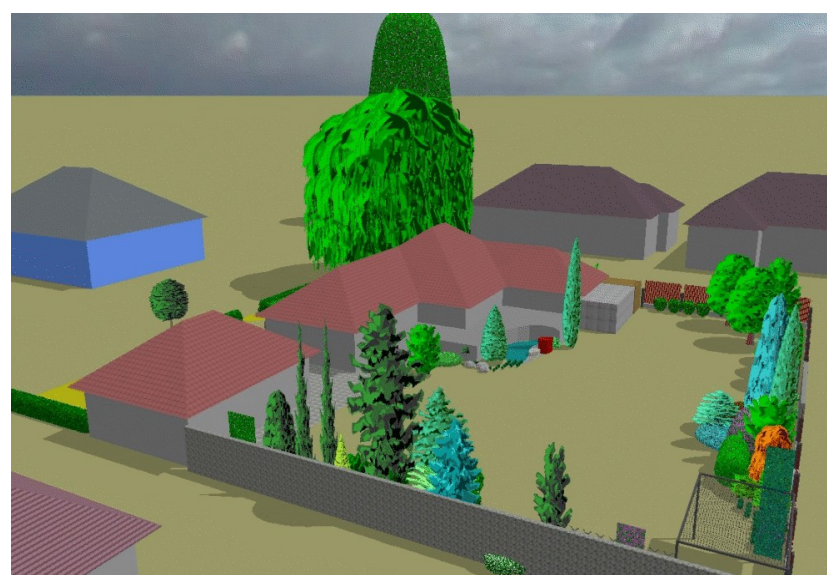
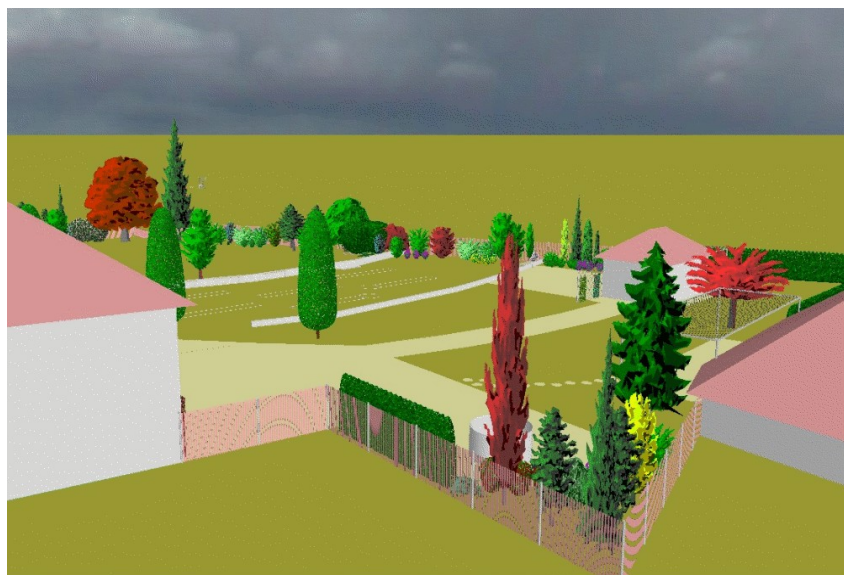
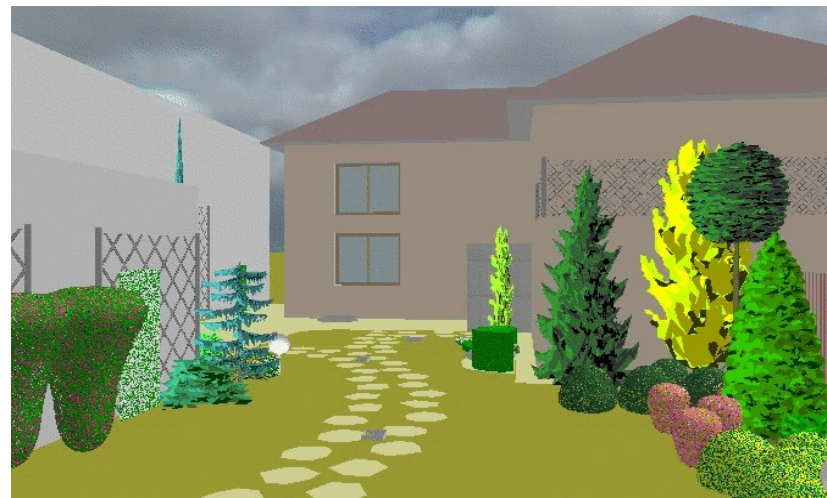


# Kresba detailů



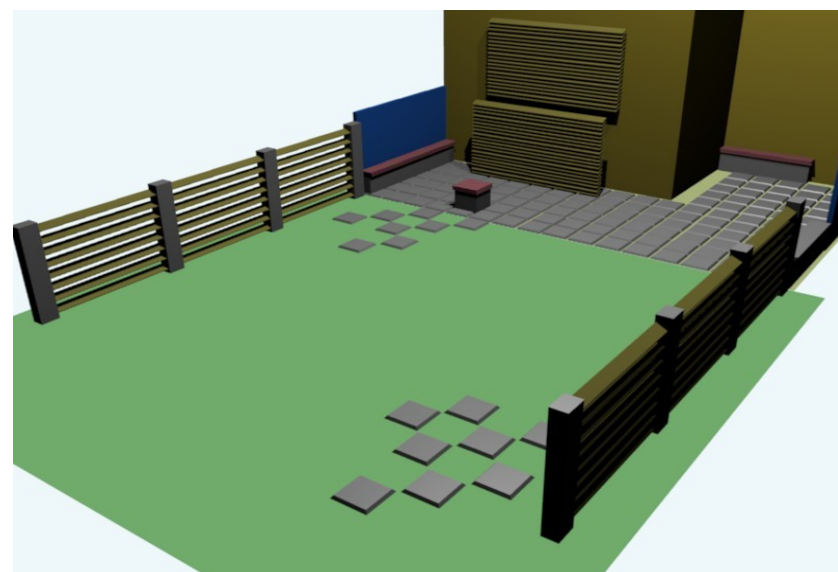
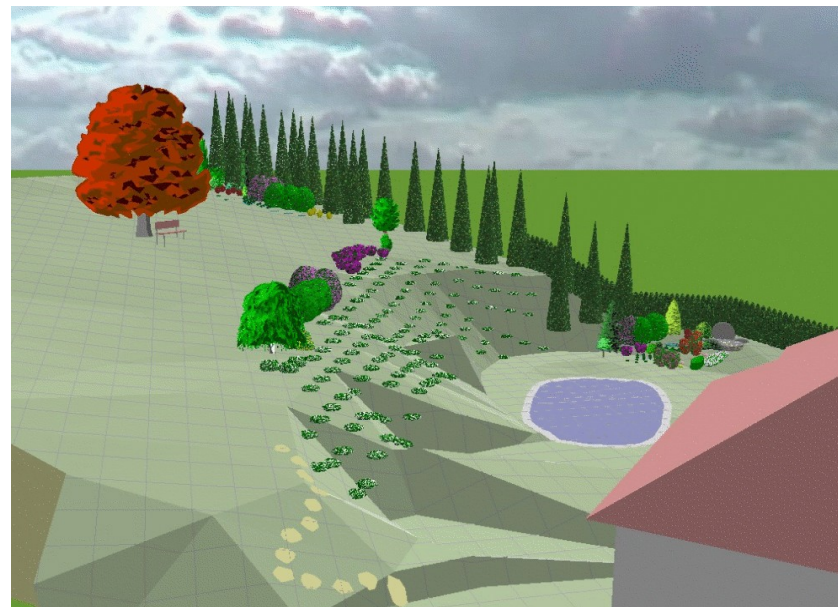
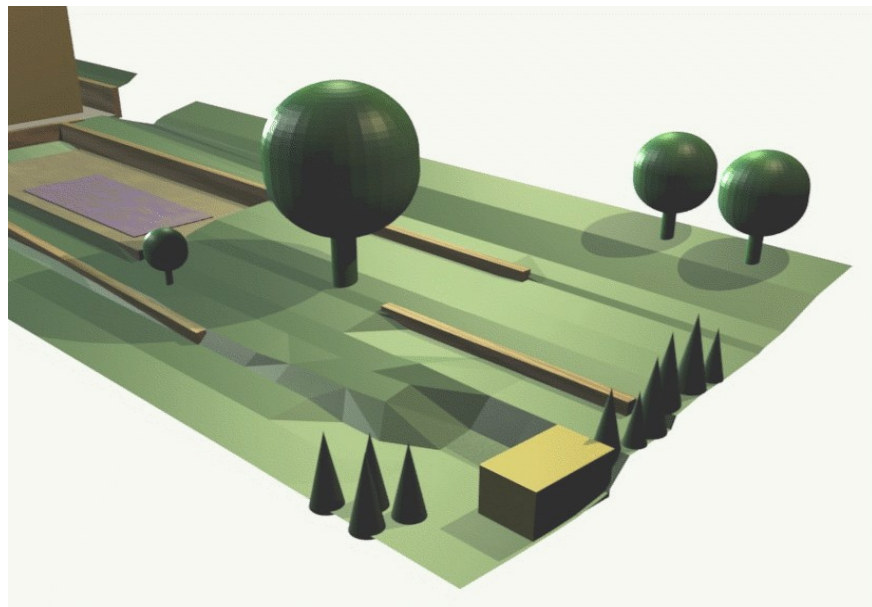


# Počítačové vizualizace

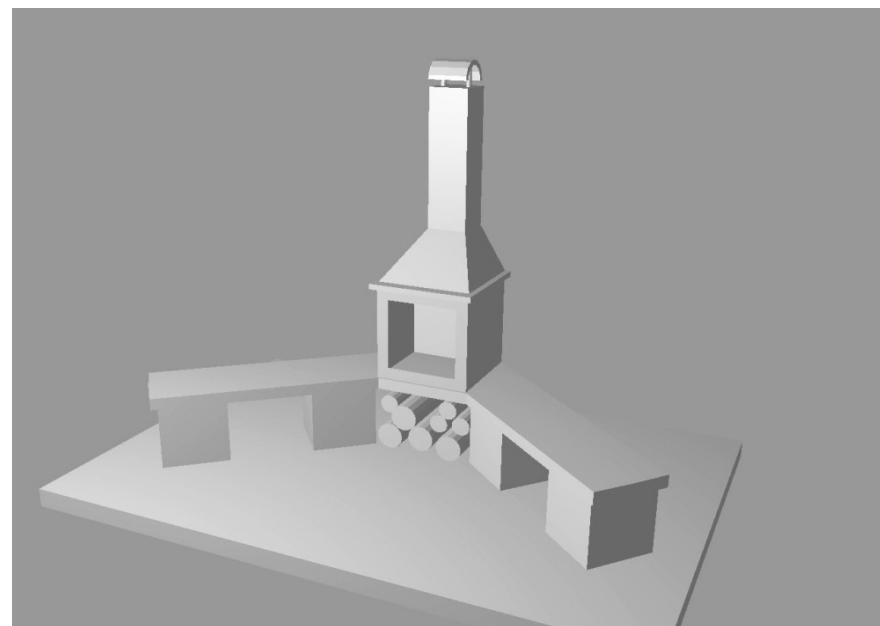
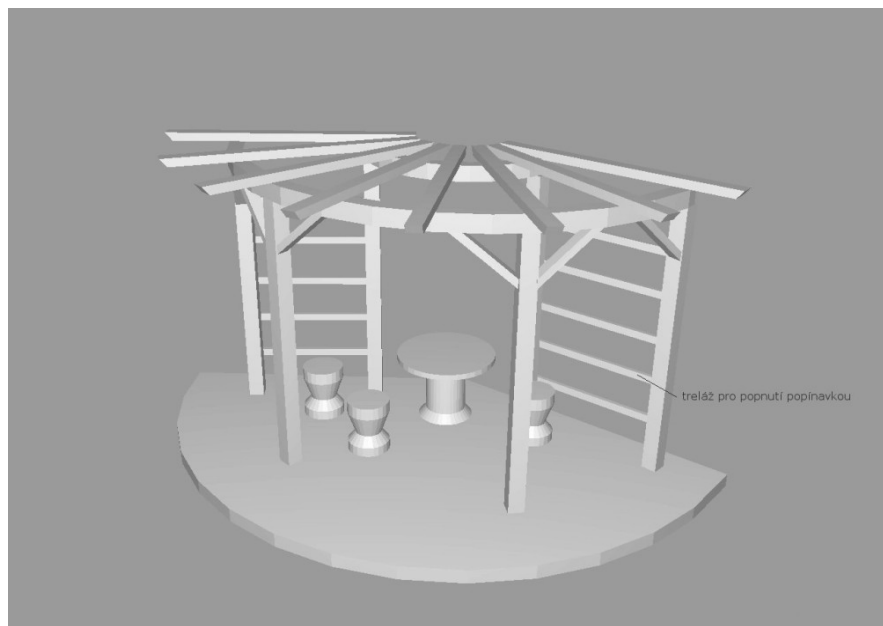




# Modelace terénu



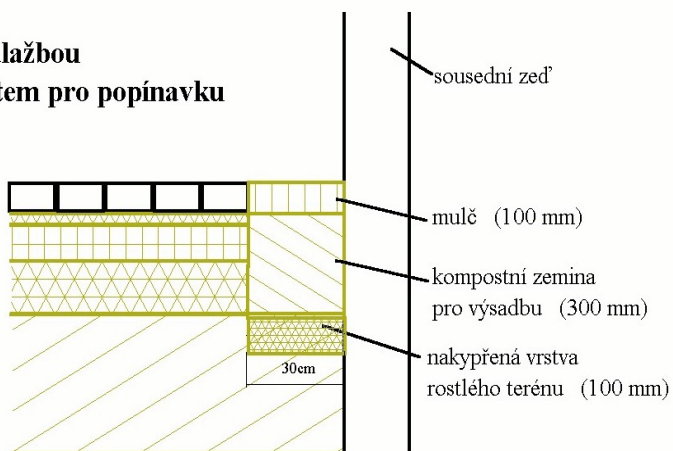
# Modely zahradních prvků



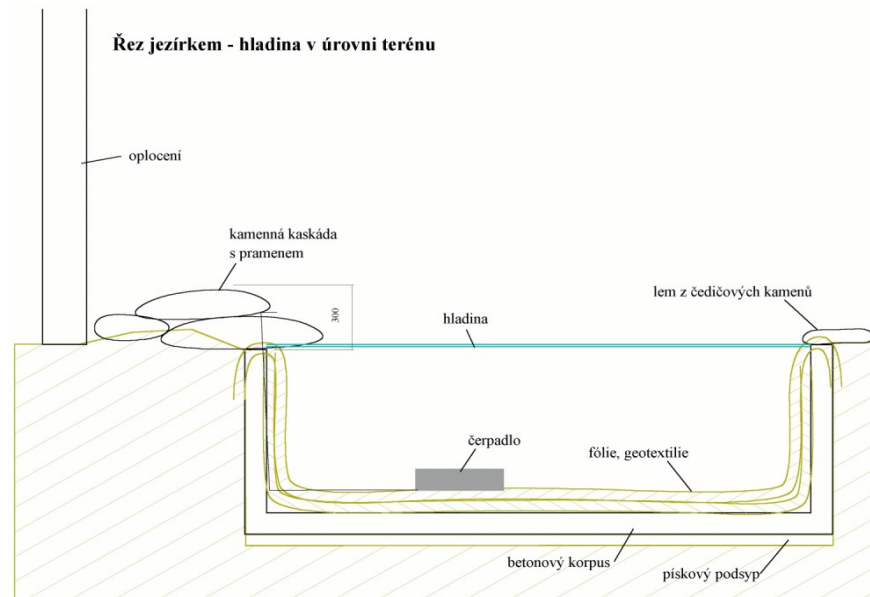


# Technické detaily, řezy

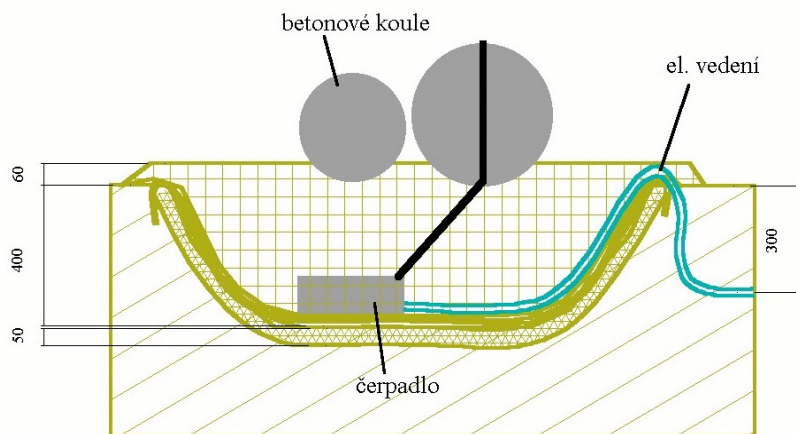
**Řez dlažbou s místem pro popínavku**



**Řez jezírkem - hladina v úrovni terénu**



**Řez fontánkou**



Skladba:

- oblázky 400 mm (hloubka jezírka)  
+ 60 mm (nad terénem)

- fólie 1 mm  
- geotextilie  
- pískový podsyp 50 mm  
- rostlý terén